

Mit finanzieller Unterstützung durch
das Bundesamt für Umwelt (BAFU)

Eawag
Das Wasserforschungsinstitut
des ETH-Bereichs

eawag
aquatic research **ooo**

POLAAR Projekt

Empfehlungen für die Praxis



Was könnte helfen um die bestehenden **Herausforderungen** bei der Entwicklung zu intelligenten Abwassersystemen zu bewältigen?

1

Entwicklung hin zu passenden organisatorischen Bedingungen: die «ARA-Einzugsgebiet»-Perspektive

Vertreter von nationalen, kantonalen und lokalen Behörden sowie VSA

2

Bereitstellung der erforderlichen Ressourcen und Tools für den Umgang mit Messdaten

Nationale Behörden sowie VSA

3

Berücksichtigung von sozio-technischen Charakteristika beim Einsatz von Instrumenten und bei Politikentscheidungen

Nationale Behörden sowie VSA

Studien 2+3

- ARA-Einzugsgebiet-weite Betrachtung
- Verschiedene Konstellationen Akteure – Infrastruktur
- Einzugsgebiet-weite Standards (z.B. bei Messtechnik)
- Organisatorische Anpassungen: Verbände

Studie 1

- Massnahmen zur Sensibilisierung für das Thema (z.B. im Rahmen einer GEP-Check Veranstaltung)

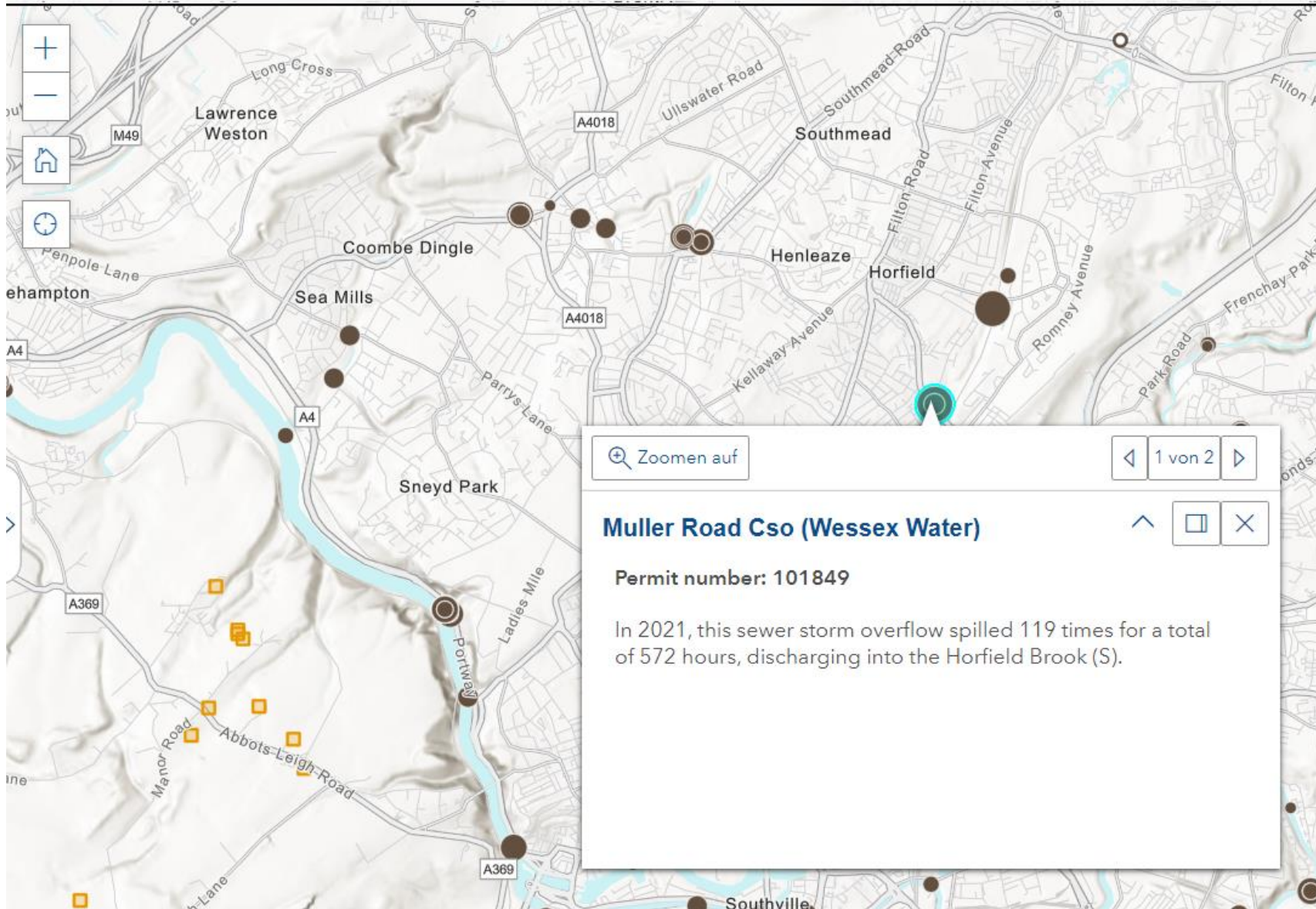
Studien 2+3

- Vision transparent vermitteln
- Bereitstellung von Tools für die Messdaten-Interpretation
- Erfahrungsaustausche fördern (z.B. Nachbarschaften)

Is your river fit to play in?

Map ▾

Investigate



Beispiel aus Grossbritannien

Studien 2+3

- Technisch integrierte Bewirtschaftung → Integration auf sozialer Ebene
- Verantwortlichkeiten müssen definiert werden (z.B. bei der Umsetzung von bestimmten Massnahmen)
- Messtechnisch gut ausgerüstet ↔ guter Umgang mit Messdaten
- Mehr Akteure in GEP-Check Veranstaltungen miteinbeziehen

Pause 😊